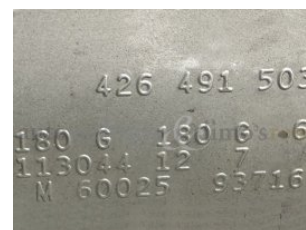
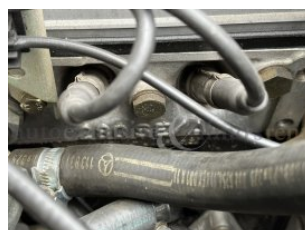




## Mercedes Benz 280 SL "Pagoda"

## IQ1494



Auto d'Epoca	Anno: 1969	Prezzo: ----	
Km: 18.000	Cilindrata: 2778	CV: 170	Alimentazione: Benzina
Colore: Argento		Interni: Pelle Rossa	

### Optionals:

Autoradio - Cerchi in lega - Climatizzatore - Interni in pelle - Tettuccio apribile

Descrizione :Questa Mercedes Benz 280 SL Pagoda (W113) è stata consegnata nel 1969 in California, USA. Nel 2010 è stata reimportata in Olanda tramite un concessionario. Nel 2011 è stata acquistata da un gentleman drive italiano che l'ha restaurata dal 2011 al 2014. Sono state apportate varie modifiche per convertirla in versione europea, come la sostituzione dei fari americani con fari tedeschi e così via. La Mercedes Benz 280 SL Pagoda è stata immatricolata nel 2014, in Italia. Nel 2016 la Pagoda è acquistata da un altro gentleman drive italiano rodada e ottimizzata durante le stagioni successive. Ora è perfettamente guidabile tutti i giorni .La combinazione di colori della Pagoda fa battere forte il cuore. Il colore esterno argento con l'interno rosso conferisce alla Pagoda un fascino particolare.Caratteristiche speciali :? Verniciatura asportata fino alla lamiera e completamente ricostruita? Motore, trasmissione, cambio, impianto frenate e assali rimossi, rielaborati e sigillati? Nuova pelle rossa e nuova moquette dello stesso colore? Capote nuova? Radio retrò? Impianto di climatizzazione revisionato con relativo compressore YORK adattato al nuovo gas freon.· Gomme nuove produzione agosto 2020. Abitacolo coibentato per un utilizzo confortevole e per l'uso quotidianoStoria della

La societa' declina ogni responsabilita' per eventuali errori e imprecisioni in ordine, al prezzo, ai dati ed alle caratteristiche dei beni.

Siamo disponibili anche ad acquistare direttamente o ad effettuare il conto vendita di Vostri autoveicoli e/o imbarcazioni.



serie W113: Il modello di punta della serie SL W 113 erogava 170 CV con i suoi 2,8 litri di cilindrata. Come successore della serie 190 SL, ha soddisfatto il desiderio di molti clienti di maggiore potenza e comfort. Grazie al buon funzionamento del grande motore a sei cilindri in linea, la Pagoda offriva anche qualità di crociera eccezionalmente buone, rendendola una piacevole compagna di rally e viaggi. Le misure di sicurezza, nuove e di tendenza per l'epoca, assicurano una sensazione di relax. Questi includevano un interno disinnescato senza angoli e spigoli, cinture di sicurezza come equipaggiamento speciale e zone di deformazione definite. La designazione "pagoda" gli è stata data dal volgare, poiché il tetto concavo ricorda i templi dell'Estremo Oriente - pagoda, appunto. La forma era originariamente pensata razionalmente per migliorare lo spazio a disposizione. Il veicolo si trova nel nostro showroom a Pistoia, vicino alla città di Firenze (buona destinazione per combinare un bel fine settimana con ottimo cibo, musei storici e? Pagoda). Un giro di prova, incluso l'ispezione del veicolo, è possibile dopo un accordo generale. La vendita avviene su richiesta con nuovo sopralluogo, servizio clienti. Se necessario, siamo anche lieti di consegnarvi il veicolo in un rimorchio chiuso. Orari di apertura: Lun - Sab su appuntamento. La descrizione del veicolo su Internet serve solo per l'identificazione generale del veicolo e non costituisce una garanzia ai sensi del diritto di vendita. Decisivi sono solo gli accordi nel contratto di acquisto.

Description : This Mercedes Benz 280 SL Pagoda (W113) was delivered in 1969 in California, USA. In 2010 it was re-imported to the Netherlands through a dealer. In 2011 it was bought by an Italian gentleman drive who restored it from 2011 to 2014. Various modifications were made to convert it to a European version, such as replacing the American headlights with German headlights and so on. The Mercedes Benz 280 SL Pagoda was registered in 2014, in Italy. In 2016 the Pagoda was bought by another Italian gentleman drive, run in and optimized during the following seasons. It is now perfectly drivable every day. The color scheme of the Pagoda makes the heart beat faster. The silver exterior color with the red interior gives the Pagoda a special charm. Special features :? Paint removed down to the sheet metal and completely rebuilt? Engine, transmission, gearbox, brake system and axles removed, reworked and sealed? New red leather and new carpet of the same color? New soft top? Retro radios? Air conditioning system overhauled with related YORK compressor adapted to the new freon gas.? New tires production August 2020? Insulated cockpit for comfortable use and for everyday use. History of the series W113 : The top model of the SL series W 113 delivered 170 hp with its 2.8 liter displacement. As the successor to the 190 SL series, it fulfilled many customers' wishes for more power and comfort. Thanks to the smooth running of the large in-line six-cylinder engine, the Pagoda also offered exceptionally good cruising qualities, making it a pleasant companion for rallies and travel. The safety measures, new and trendy for the time, ensure a feeling of relaxation. These included a defused interior without corners and edges, seat belts as special equipment and defined crumple zones. The designation "pagoda" was given to it by the vernacular, since the concave roof resembles the temples of the Far East - pagoda, in fact. The shape was originally designed rationally to improve the available space. The vehicle is in our showroom in Pistoia, near the city of Florence (good destination to combine a nice weekend with great food, historical museums and? Pagoda). A test drive including vehicle inspection is possible after general agreement. The sale takes place on request with a new inspection, customer service. If required, we are also happy to deliver the vehicle to you in a closed trailer. Opening hours: Mon - Sat by appointment. The vehicle description on the Internet serves only for the general identification of the vehicle and does not constitute a guarantee in the sense of the sales law. Only the agreements in the purchase contract are decisive.